

INVERSIÓN SOCIAL COMO COMPONENTE ESTRATÉGICO DEL NEGOCIO (ISCEN)

La Inversión Social, base fundamental de que las empresas velen por el bienestar y la calidad de vida de las comunidades donde operan.

En un sentido recíproco, a sabiendas de que las empresas reciben beneficios y apoyo de la sociedad, en consecuencia deben contribuir a que dicha sociedad permanezca saludable.

Las Empresas Privadas entran en el paquete de la responsabilidad de apoyar el crecimiento de nuestras comunidades.

La Inversión social, hoy día, ha dado un vuelco totalmente transformador; ya no se debe concebir a la inversión social dentro del balance de dividendos, ganancias y pérdidas; se concibe a la misma como un nuevo tipo de inversión que genera otro tipo de beneficios insertados en el componente estratégico del negocio de una empresa.

Cada vez se hace más evidente la necesidad de gerenciar el entorno para maximizar las ganancias de las empresas y su permanencia en el mercado. La inversión Social ha demostrado ser una poderosa herramienta para ello.

¿A quién está dirigido?

Todas las personas quienes se desempeñan en las diferentes áreas de una empresa u organización: Empresarios, profesionales y técnicos de empresas privadas y públicas y ONGs que requieran optimizar su relación con el entorno para hacer sus resultados más rentables y sostenibles.

Objetivo general

Familiarizar a los integrantes de los equipos empresariales con el manejo estratégico del concepto y las herramientas necesarias para planificar y orientar la ejecución de proyectos en el entorno que les incrementen fluidez de sus operaciones, las relaciones con los integrantes de las comunidades aledañas y la prosperidad y sustentabilidad de su negocio.

Objetivos específicos

- Centricitar al participante del entorno como parte integral de la Empresa (parte integrante de la estrategia del negocio).
- Orientar al participante para la adquisición de conocimientos y destrezas a ser aplicadas en su área de responsabilidad.
- La importancia de la Inversión Social en la empresa y su impacto en los procesos de la misma.

Contenido Programático

EVOLUCIÓN DE LA RELACIÓN EMPRESA COMUNIDAD:

- La Revolución Industrial o la renta encerrada en cuatro paredes. Las presiones sindicales, feministas, empresariales y ambientales fuerzan el nacimiento de la filantropía. Creciente complejidad del entorno y enfoque sustentable. Relación renta, productividad y relación empresa, gobiernos y comunidad.

Ejercicio: ¿por qué cambian los enfoques de inversión social?

INVERSIÓN SOCIAL:

- Concepto, fundamentos, evolución, componente estratégico, capital social, sustentabilidad, trisectorialidad, enfoque, alianzas. Características de los proyectos de Inversión Social. Ejercicios para elaboración de proyectos de inversión social.

INTELIGENCIA SOCIAL EMPRESARIAL, INDICADORES, BENEFICIOS. RELACIÓN INVERSIÓN SOCIAL, RENTABILIDAD Y JUSTICIA SOCIAL.

- MINI FORO: ¿Cómo beneficia al negocio la Inversión Social?

Metodología

El taller está diseñado para un ambiente de amplia participación. Se contempla, además de un completo basamento teórico para ubicar en contexto a los participantes, el desarrollo de ejercicios en equipo, orientados a construir proyectos de inversión social y un mini foro para discutir los beneficios de la Inversión Social en las empresas. Una vez concluido el taller se estima que los participantes deben haber reforzado la importancia del entorno en la rentabilidad del negocio e identificar los procesos para la implantación exitosa de proyectos de Inversión Social. Ambiente que combina los fundamentos teóricos con ejemplos y amplia participación.

Modalidad: Presencial

Beneficios de atender a este curso

Internalizar en la organización a través de los participantes que la inversión social se traduce en una serie de beneficios, entre ellos:

- Transforma los donativos en inversiones estratégicas
- Genera una ventaja competitiva por ser una empresa responsable
- Fortalece la reputación de la empresa
- Establece credibilidad y demuestra valores de la compañía aumentando la visibilidad de la comunidad empresarial
- Impartir / transmitir a través del participante los conocimientos adquiridos al personal de la organización
- Capacidad para identificar proyectos de Inversión Social de alto impacto para la comunidad y para el negocio
- Capacidad para identificar la manera organizacional más adecuada para gerenciar el entorno
- Efecto multiplicador con el personal de la empresa

Duración

El curso tiene una duración de dieciséis (16) horas de docencia. Cupo de 15 participantes.

Horario

Iniciando a las 8:00 AM y concluyendo a las 5:00 PM.

Instructores que dictan este curso

- Ingeniero - Post Grado en Finanzas - Facilitador Gestión Empresarial y Responsabilidad Social

Opiniones sobre el curso

Jim Carrizales

"El curso cumpla con mis expectativas y me permitiera multiplicar toda la información recibida a mi equipo de trabajo, para que forme parte de la inversión social que todas las organizaciones deben de implantar".....Jim Carrizales, PVDSA - CVP

Gustavo Pinero

"El curso puede ser planificado con varios foros con los temas de interés pero con la ventaja de intercambio más amplio de criterios. Mayor ejemplo reales de planificación de proyectos sociales. También es importante que el número de asistentes sea mayor para ser más grupos de trabajo y se puedan intercambiar distintas experiencias".....Gustavo Pinero, PDVSA - CVP.

Nicola Bellino

"Un curso muy dinámico, excelente el contenido y fácil de captar la idea que se quiso transmitir".....Nicola Bellino, PDVSA GAS

Marielena Hidalgo

"Me pareció un tema bastante interesante que permite aportar valor agregado a la gestión social que actualmente se está llevando en la Empresa con la finalidad de solventar algunos problemas de las comunidades vecinas. El curso fue dado de una manera didáctica y comprensible"..... Marielena Hidalgo, PDVSA Paraguaná

Hendricks Weffer

"Considero muy importante el tema y tópicos tratados en el curso, ya que actualmente se hace necesario aplicar la inversión social para mejorar el entorno que rodea la empresa o el negocio y mediante esta estrategia generar beneficios del Negocio. (Ganar-Ganar). Esta información se debe divulgar a la mayor cantidad de personas de manera de ser multiplicadores de la idea".....Hendricks Weffer, PDVSA CRP.

Jesús González

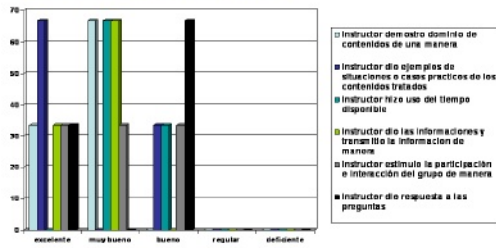
"Satisfo mis expectativas por la forma concreta como plantea la responsabilidad social de las empresas como estrategia para desarrollar la relación ganar-ganar con el entorno donde tiene vital importancia la participación de las comunidades".....Jesús González, N&V Consultores

Nicola Bellino, Marielena Hidalgo, Hendricks Weffer, Jesús González

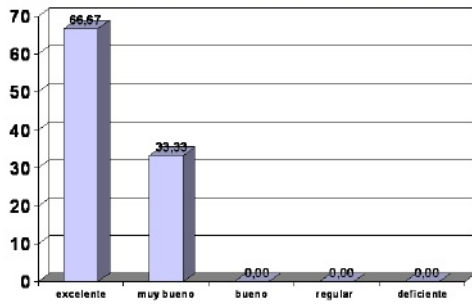
***** /////////////// ***** /////////////// ***** /////////////// ***** /////////////// ***** ///////////////

Evaluaciones del curso

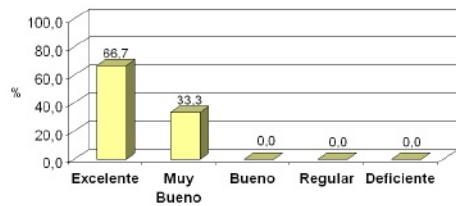
Instructor: Rafael Gallegos



Aplicabilidad del Curso Recibido



Curso: Inversion Social como Componente
Estrategico del Negocio
Fecha: 01 al 02 Junio-2006
Variable: El Instructor (Items 1-6)
Instructor: Rafael Gallegos



El Contenido (item 7 al 11)

